

# Sanofi à Lyon

## Un acteur majeur sur le territoire

Par son histoire, Sanofi est fortement ancré à Lyon, tant sur le plan scientifique qu'industriel. L'entreprise contribue ainsi à faire de la métropole lyonnaise un pôle mondial dans les sciences du vivant.

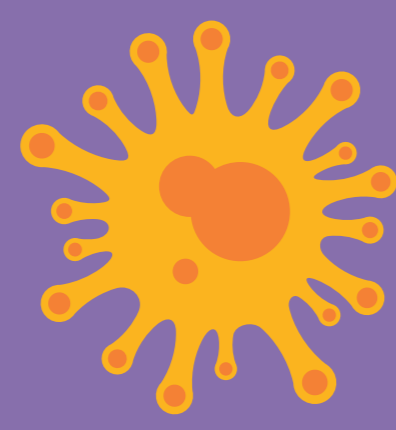
### #1 Un leader de la santé

# 3

#### activités majeures à Lyon



Les vaccins avec Sanofi Pasteur



La médecine de spécialités avec Sanofi Genzyme



Les fonctions support de Sanofi



Partenaire de nombreux projets d'accompagnement de patients chroniques sur le territoire : cancers, douleur, diabète, sclérose en plaques

Sanofi Pasteur, dont le siège social est à Lyon, est le **3<sup>e</sup> producteur mondial de vaccins\***, protégeant la population contre **plus de 11 maladies infectieuses**.

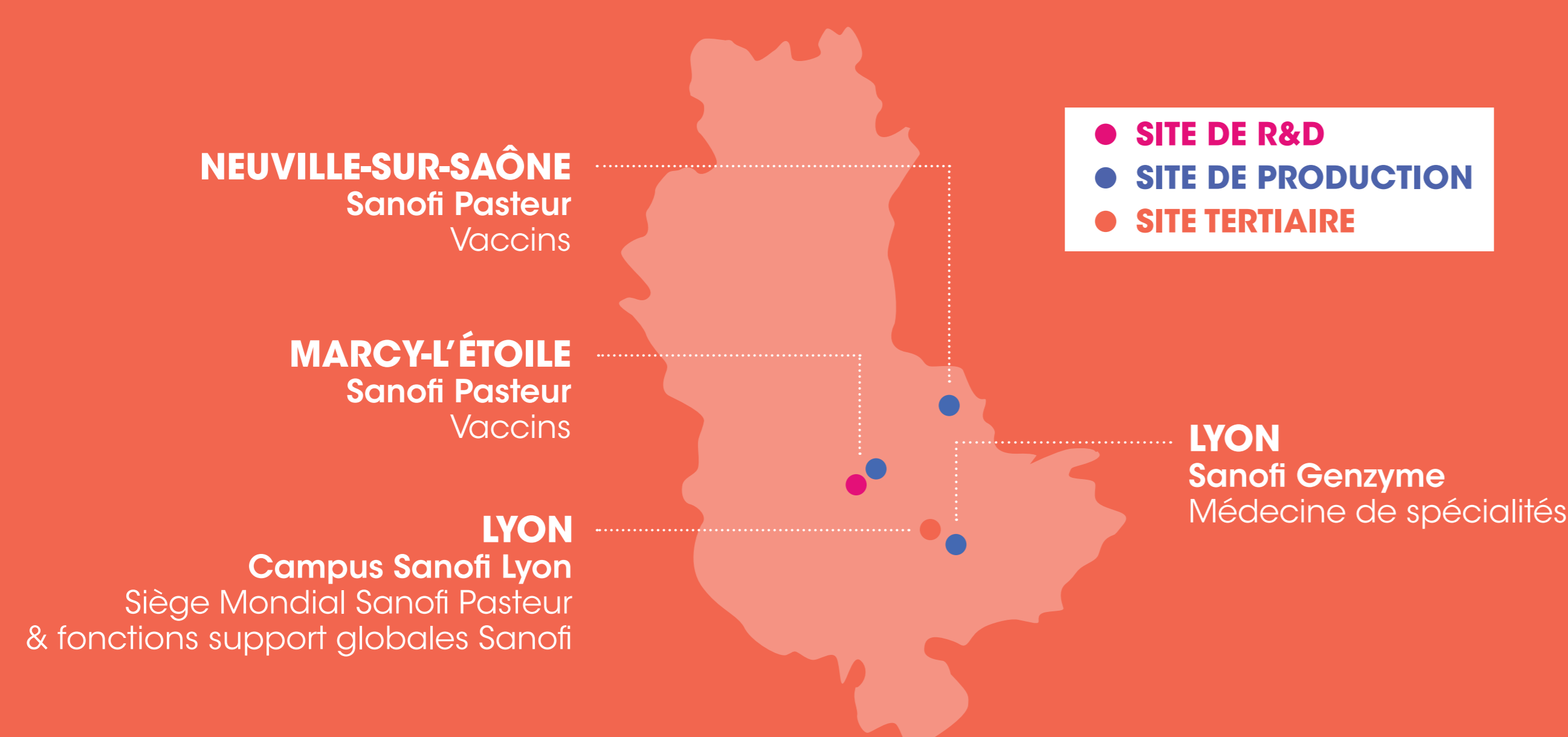
\*Statista - classement des industriels selon leur part de marché mondiale vaccins 2014 - 2020

Co-fondateur du programme **Healthy Lyon** pour soutenir l'entrepreneuriat social et réduire les inégalités de santé dans les Quartiers Prioritaires de la Ville



### #2 Un engagement économique et sociétal durable

#### 5 sites dans l'agglomération lyonnaise



#### Des partenariats pour l'insertion des jeunes

qui s'inscrivent notamment dans le cadre du programme PAQTE\* avec les quartiers prioritaires de la ville.



\*Pacte Avec les Quartiers pour Toutes les Entreprises

Un partenariat avec « **l'Entreprise des possibles** » pour favoriser l'intégration des personnes sans domicile fixe

**1<sup>er</sup>** employeur privé de la Métropole de Lyon\*

\*Medef Lyon-Rhône, 2019

Plus de **5 500** collaborateurs au 31 décembre 2019

**610** M€

investis sur les prochaines années à Marcy-L'Étoile et Neuville-sur-Saône\*

\*Communiqué de presse Sanofi - 16 juin 2020

**200**

alternants répartis sur les 5 sites lyonnais au 31 août 2020



### #3 Une entreprise tournée vers l'innovation

**490** M€

investis à Neuville-sur-Saône pour y créer un site de production digitalisé de vaccins\*

\*Communiqué de presse Sanofi - 16 juin 2020



**14BIS**

INNOVATION LAB

Un **innovation lab** pour "booster" les projets innovants et connecter les collaborateurs à l'écosystème lyonnais de la santé et des nouvelles technologies

Un pôle d'excellence en R&D avec

**850**

collaborateurs au 31 décembre 2019

**1** plateforme de production de vecteurs viraux dédiée à l'immunothérapie et la thérapie génique

**2** candidats vaccins contre le coronavirus SARS-CoV-2, basés sur des technologies différentes, en cours de développement

Des partenariats scientifiques pour faire avancer la recherche

