

L'asthme sévère fait campagne : ouvrir les yeux pour comprendre et agir

Gentilly (France), 6 juillet 2020 – Contrairement à l'asthme, l'asthme sévère est une expression grave et méconnue de cette maladie. Pour faire connaître et favoriser une meilleure prise en charge, Sanofi Genzyme, l'entité médecine de spécialité de Sanofi, lance une campagne de sensibilisation qui révèle le quotidien des patients : **«L'asthme sévère est un réel fardeau»**.

Cette campagne se positionne à la sortie de la période de confinement particulièrement éprouvante pour ces patients. Elle a été réalisée en partenariat avec l'[Association des Asthmatiques Sévères](#), créée par et pour les patients et la [Gregory Pariente Foundation](#), centrée sur l'asthme des adolescents et la prévention en milieu scolaire et sportif.

L'asthme, une des maladies chroniques les plus fréquentes, touche 3,5 millions de Français¹ et tue près de 1 000 personnes par an en France² dont un adolescent toutes les 3 à 4 semaines*. Parmi les asthmatiques, 65 000^{1,3} souffriraient d'asthme sévère réfractaire parfois même sans le réaliser. Par ailleurs, même si la moyenne d'âge des patients atteints d'asthme est de 37 ans¹, cette maladie touche également les plus jeunes : l'asthme concerne au moins 1 adolescent sur 10 en France pour lesquels la crise aiguë conduisant au décès est la plus redoutée^{4,5,6}.



Cette maladie va jusqu'à engendrer un stigmatisme social qui empêche les asthmatiques de vivre normalement. Pour ces patients, monter un escalier, faire ses courses, pratiquer un sport ou même marcher est une épreuve au quotidien.

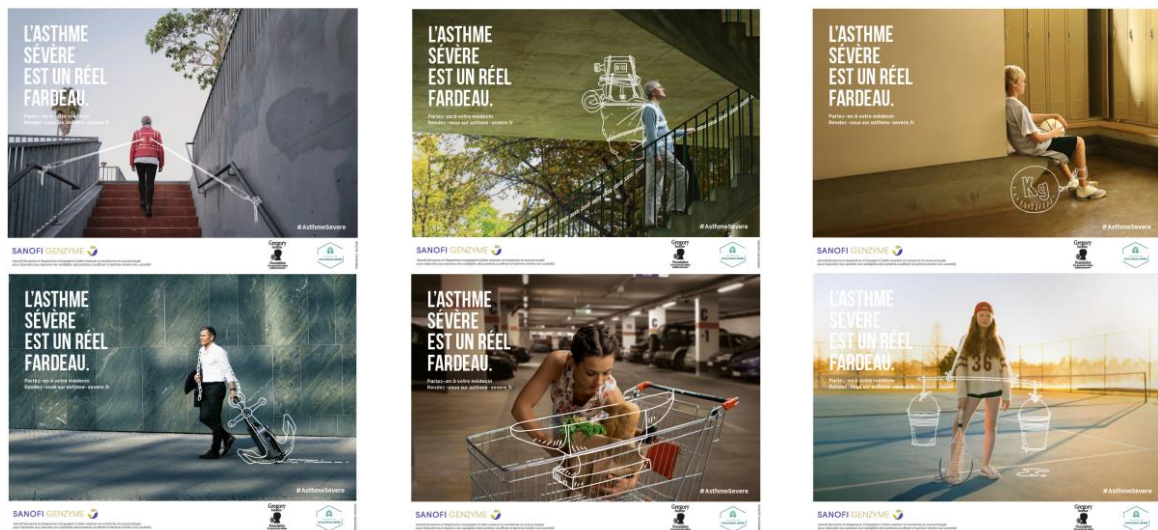
En amont de cette campagne, Sanofi Genzyme a conduit avec l'institut Ifop une enquête exclusive : « Les Français, les asthmatiques et l'asthme sévère » pour affiner la compréhension de l'impact de cette maladie sur les patients, et l'image que les Français en ont.

L'asthme sévère se révèle au grand public

Au-delà des symptômes physiques, l'impact psychologique de l'asthme sévère est important et peut s'accompagner d'isolement. L'asthme sévère interfère souvent avec la vie familiale, sociale et professionnelle, limite les choix de carrière et les options de vacances, et affecte la santé émotionnelle et mentale. Les patients asthmatiques

sévères se sentent souvent seuls et mal compris, car leur expérience est très différente de celle de la plupart des asthmatiques.

Les six visuels présentent des situations de vie, apparemment anodines. Le problème, invisible pour le plus grand nombre, est représenté par l'ajout d'une illustration au trait blanc : un poids, une enclume, une ancre, ou encore des liens qui entravent quotidiennement la vie des patients. Le message « *L'asthme sévère est un réel fardeau* » vient renforcer l'impact de chaque visuel. L'objectif est de casser les idées reçues, d'éclairer cette maladie laissée dans l'ombre mais aussi et surtout de redonner espoir et confiance aux patients. Chacun est invité à sortir de l'isolement et à se rapprocher de son médecin pour comprendre et mieux agir.



A partir du 6 juillet, la campagne sera relayée via la presse, les réseaux sociaux, les salles d'attentes des médecins et d'autres canaux digitaux tels que Konbini. La campagne orientera les patients et leur entourage vers le site : asthme-severe.fr

Sanofi Genzyme se caractérise par une culture centrée sur les patients atteints de pathologies difficiles à diagnostiquer et à traiter. En tant que nouvel acteur en pneumologie, notre priorité dans l'asthme sévère est d'apporter des solutions et de l'espoir aux malades et à leurs proches.

Retrouvez la campagne sur les réseaux sociaux : **#ASTHMESEVERE**

A propos de l'asthme et de l'asthme sévère

L'asthme est une inflammation chronique des voies aériennes, avec des symptômes respiratoires intermittents tels que, le sifflement, la toux, l'essoufflement, l'oppression thoracique, et la difficulté à respirer. Ces symptômes arrivent souvent la nuit. L'asthme sévère est un sous-groupe de l'asthme difficile : ce sont des patients qui ont un asthme non-contrôlé malgré un traitement maximal et une prise en charge des facteurs contributeurs, ou qui empire à la diminution des traitements. Chez 50 à 70% des asthmatiques, on retrouve un dysfonctionnement particulier appelé inflammation de type 2, qui correspond à une réponse excessive du système immunitaire⁷.

À propos de Sanofi Genzyme

La division mondiale de soins spécialisés de Sanofi se concentre sur les maladies rares, les maladies rares du sang, la sclérose en plaques, l'oncologie et l'immunologie. Nous aidons les patients atteints d'affections invalidantes et complexes, souvent difficiles à diagnostiquer et à traiter. Notre approche est de développer des traitements hautement spécialisés et de créer d'étroites relations avec les

communautés de médecins et de patients. Nous nous engageons à découvrir et à faire progresser de nouveaux traitements, en donnant de l'espoir aux patients et à leur famille à travers le monde. Sanofi Genzyme et Regeneron s'engagent à faire avancer la recherche en pneumologie pour répondre aux besoins non satisfaits des patients souffrant d'asthme sévère non contrôlé.

À propos de Sanofi

La vocation de Sanofi est d'accompagner celles et ceux confrontés à des difficultés de santé. Entreprise biopharmaceutique mondiale spécialisée dans la santé humaine, nous prévenons les maladies avec nos vaccins et proposons des traitements innovants. Nous accompagnons tant ceux qui sont atteints de maladies rares, que les millions de personnes souffrant d'une maladie chronique. Sanofi et ses plus de 100 000 collaborateurs dans 100 pays transforment l'innovation scientifique en solutions de santé partout dans le monde.

Sanofi, Empowering Life, donner toute sa force à la vie.

Relations médias

Nathalie Ducoudret

Tél. +33 (0)6 09 63 82 71

nathalie.ducoudret@sanofi.com

Jean-François Kitten

Tél. +33(0)6 11 29 30 28

jf@licencek.com

* D'après la Gregory Pariente Foundation : <https://gpdf.fr/>

¹ Afrite A, Allonier C, Com-Ruelle L, Guen NL. L'asthme en France en 2006 : prévalence, contrôle et déterminants. :122.

² Raheison C, Bourdin A, Bonniaud P, Deslée G, Garcia G, Leroyer C, et al. Updated guidelines (2015) for management and monitoring of adult and adolescent asthmatic patients (from 12 years and older) of the Société de Pneumologie de Langue Française (SPLF) (Full length text). Revue des Maladies Respiratoires. avr 2016;33(4):279-325.

³ Heaney LG et al. Predictors of therapy resistant asthma: outcome of a systematic evaluation protocol. Thorax 2003; 58:561–6.

⁴ D.Drummond Asthme de l'adolescent : comment améliorer l'observance ? Improving adherence in adolescents with asthma. Perfectionnement en Pédiatrie Volume2, Issue 1 March 2019, Pages 57-61

⁵ INSERM : <https://www.inserm.fr/information-en-sante/dossiers-information/asthme>, consulté le 02/07/2020

⁶ DREES. Août 2019, n° 1122. Disponible sur : <https://drees.solidarites-sante.gouv.fr/IMG/pdf/er1122.pdf>.

⁷ Seys AF et al. Cluster analysis of sputum cytokine-high profiles reveals diversity in T(h)2-high asthma patients. Respir Res. 2017;18(1):39. doi:10.1186/s12931-017-0524-y.