

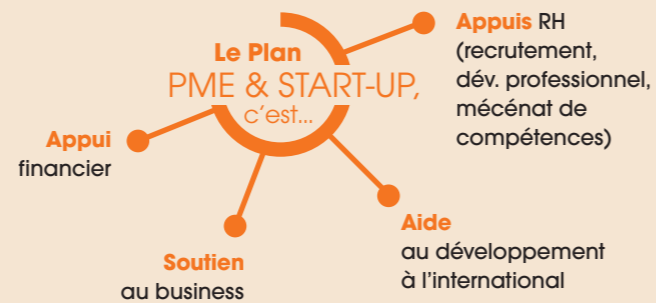
# Le PLAN PME & START-UP en pratique

## Sanofi Business Services, une politique Achats Responsables

En 2013, Sanofi a obtenu le **Label Relations Fournisseur Responsables** délivré par le Ministère de l'Economie et des Finances. Un label, maintenu depuis 2013, qui positionne Sanofi en pointe en matière d'Achats Responsables. Le label certifie le **respect des « 10 engagements pour des Achats Responsables »** définis dans la Charte des Relations Fournisseur Responsables et récompense ainsi l'ensemble des pratiques mises en œuvre par Sanofi pour construire et entretenir des **relations équilibrées, durables et responsables** avec ses partenaires.

Sanofi s'engage en faveur de l'**intégration des personnes handicapées** et dans le cadre de sa politique d'achats responsables, collabore avec le secteur du travail protégé et adapté, avec pour objectif d'augmenter régulièrement son activité avec ces établissements. Sanofi est ainsi partenaire du Réseau Gesat depuis une dizaine d'années : cette association a pour vocation de soutenir le développement en France des 2000 Entreprises Adaptées (EA) et Etablissements et Services d'Aide par le Travail (ESAT), employant 140 000 travailleurs handicapés sur l'ensemble du territoire.

Le Plan PME & Start-up est une initiative d'entreprise, impulsée par la Présidence de Sanofi en France et placée sous le co-pilotage de Sanofi Business Services et de la Direction des Ressources Humaines. Dispositif transverse en interne et d'ampleur nationale, le Plan PME & Start-up implique l'ensemble des fonctions de l'entreprise en France, notamment les Affaires Industrielles, la Recherche & Développement, les Opérations Commerciales, la Direction de l'Innovation et la Direction RSE.



### UN BILAN POSITIF

Deux ans après son lancement, Sanofi a qualifié une quarantaine de PME et start-up dans son accélérateur de développement économique. Des PME et start-up réparties sur 10 des 13 régions de France et sur l'ensemble des domaines d'activités de Sanofi : biotechnologies, e-santé, services innovants, équipements industriels, recherche & développement et économie sociale et solidaire.

 **25 %** des entreprises accompagnées dans leur développement à l'international

 **+ de 200 000 €** d'aide pour **50** CDI créés

 **65** mises en relation avec d'autres grands groupes français



### Comment entrer en relation avec Sanofi ?

Vous souhaitez entrer en relation avec Sanofi pour une offre de services ou de produits ?

Contactez-nous via le portail Innovation de Pacte PME : <https://innovation.pactepme.org/>

Direction de la Communication France - 7000018900 - 10/2017



# PLAN PME & START-UP

## L'accélérateur de développement économique



82, avenue Raspail  
94250 Gentilly  
[www.sanofi.fr](http://www.sanofi.fr)





Leader mondial de la santé, Sanofi est la **première entreprise pharmaceutique en France**. Elle apporte une contribution unique sur notre territoire en termes de solutions de santé, d'innovations ainsi que sur le plan économique et sociétal.

Avec **35 sites** répartis sur l'ensemble du territoire – dans 10 régions sur 13 – et **25 400 collaborateurs**, notre position de champion français est un motif de fierté mais aussi d'engagement très fort. Elle nous confère une **responsabilité importante auprès des patients et de l'écosystème français de la santé**, l'un des plus performants au monde.

Acteur mondial et national, Sanofi a de fait gardé une **empreinte territoriale exceptionnelle** et participe activement au développement économique local, créant un maillage et une dynamique favorables à la compétitivité de la France et de ses entreprises.

Pour amplifier cette dynamique et créer des synergies gagnantes, Sanofi est fier d'avoir mis en place en France le **Plan PME & Start-up**, destiné à accompagner des PME et start-up prometteuses dans leur développement, dans des domaines stratégiques pour Sanofi et pour l'excellence française dans la santé. Depuis son lancement, le Plan PME & Start-up accompagne **près de 40 entreprises réparties sur 10 régions métropolitaines**. Une dynamique d'ouverture et d'accompagnement des PME et start-up que Sanofi entend intensifier dans les prochaines années.

Notre ambition est de **jouer un rôle moteur dans le développement des PME et start-up**. Nous sommes convaincus que l'innovation en santé se construit à plusieurs et qu'il existe de plus en plus de passerelles entre les grands groupes et les PME et start-up. La France a un incroyable souffle entrepreneurial, cultivons-le ! »



**Guillaume Leroy,**  
Président France, Sanofi

# Sanofi, PARTENAIRE ÉCONOMIQUE des territoires

Leader de la filière santé en France, Sanofi accompagne le développement de centaines de PME et start-up dans son sillage. Ses nombreuses implantations en France font de Sanofi un **acteur économique majeur** qui contribue activement au développement économique territorial, favorisant la **création de centaines d'emplois** directs et indirects.

Pour coordonner et amplifier l'ensemble de ses actions en faveur du développement des PME et des start-up, Sanofi a déployé en 2016 le **Plan PME & Start-up**, en partenariat avec le Médiateur des entreprises (Ministère de l'Economie et des Finances), Pacte PME, le Conseil national des achats, le Réseau Gesat, le Lab Pareto et d'autres institutions et associations.

Véritable **accélérateur de développement**, le Plan PME & Start-up est un dispositif d'accompagnement spécifique et transverse à l'ensemble des activités de Sanofi en France, proposé

aux PME et start-up agiles et innovantes, implantées sur l'ensemble du territoire et évoluant pour la plupart dans des domaines d'activité fondamentaux pour Sanofi : recherche & développement, biotechnologies, e-santé et services innovants. Le Plan PME & Start-up revêt également une **mission citoyenne** en soutenant le développement d'entreprises issues de l'économie sociale et solidaire.

Les entreprises qualifiées bénéficient du **soutien de Sanofi** à plusieurs niveaux : financement, business, développement à l'international, aide au recrutement, aide à la formation et au développement professionnel, missions de mécénat de compétences. En retour, le Plan PME & Start-up doit permettre à Sanofi d'accélérer l'innovation thérapeutique en faveur des patients et de **positionner l'entreprise à l'avant-garde** dans son modèle relationnel avec les PME et les start-up.



« *Quand on se sent tout petit face à ce géant qu'est Sanofi, cette bienveillance et cette envie profonde d'engager les équipes vous donnent des ailes !* »

**Lydia Martraire,**  
Fondatrice de Kaperli



« *Le Plan PME & Start-up, non content de constituer un projet d'entreprise particulièrement volontariste et exhaustif, représente selon moi un outil en phase avec la transformation nécessaire des relations grands groupes/PME.* »

**François Perret,**  
Directeur Général de Pacte PME



« *Être accompagnée par Sanofi, c'est une preuve, auprès de tous les gens que je peux rencontrer, que mon projet tient debout et qu'il a un avenir.* »

**Hélène Simonet,**  
Responsable du projet Campus Caméléon

## L'innovation ouverte pour cultiver l'esprit entrepreneurial

L'esprit entrepreneurial est inscrit **dans l'ADN de Sanofi**. A ses débuts, en 1973, Sanofi a d'abord été une jeune start-up créée sous l'impulsion de deux hommes visionnaires : Jean-François Dehecq et Jean-René Sautier. Aujourd'hui, Sanofi est la **première entreprise pharmaceutique en France**. Ces dernières années, l'entreprise a opéré un virage stratégique vers l'innovation ouverte afin d'amener plus vite sur le marché des solutions adaptées à des besoins de santé non couverts. Une **démarche d'ouverture** qui a modifié profondément nos méthodes de travail avec les PME et start-up et s'est accompagnée d'engagements forts parmi lesquels le Plan PME & Start-up, la signature de l'Alliance pour l'Innovation Ouverte (AIO) ou encore le soutien à France eHealth Tech, Vivatech et à Génération French Tech.

