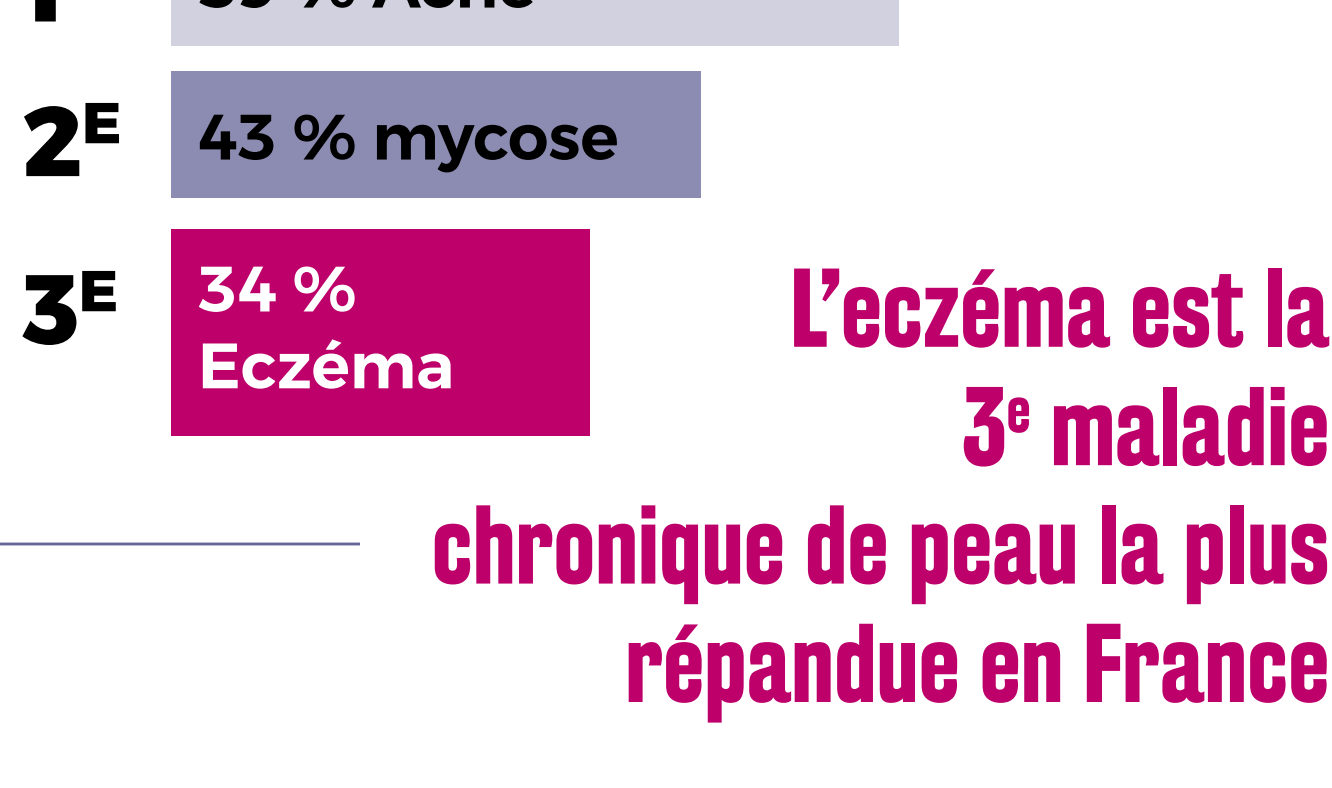


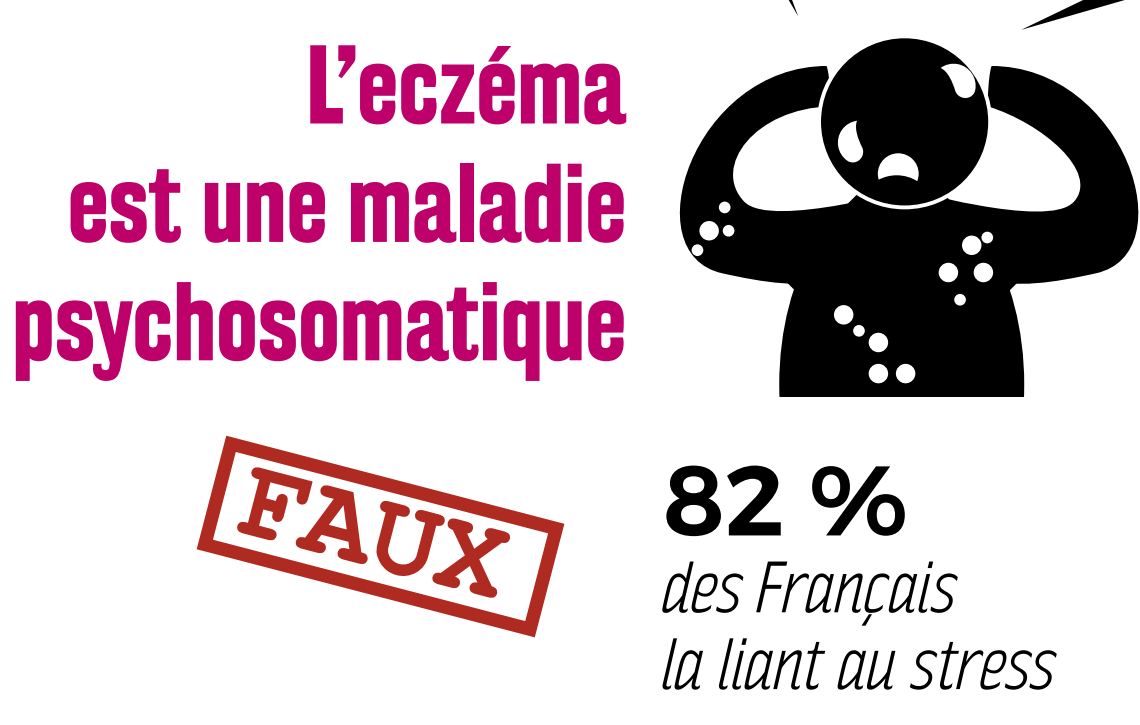
Les Français face à l'eczéma

— la grande enquête —

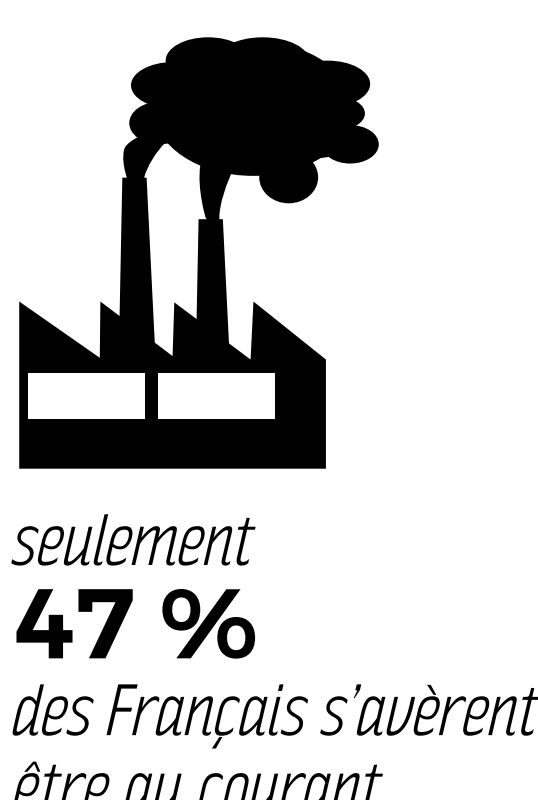
Une maladie répandue mais encore mal connue



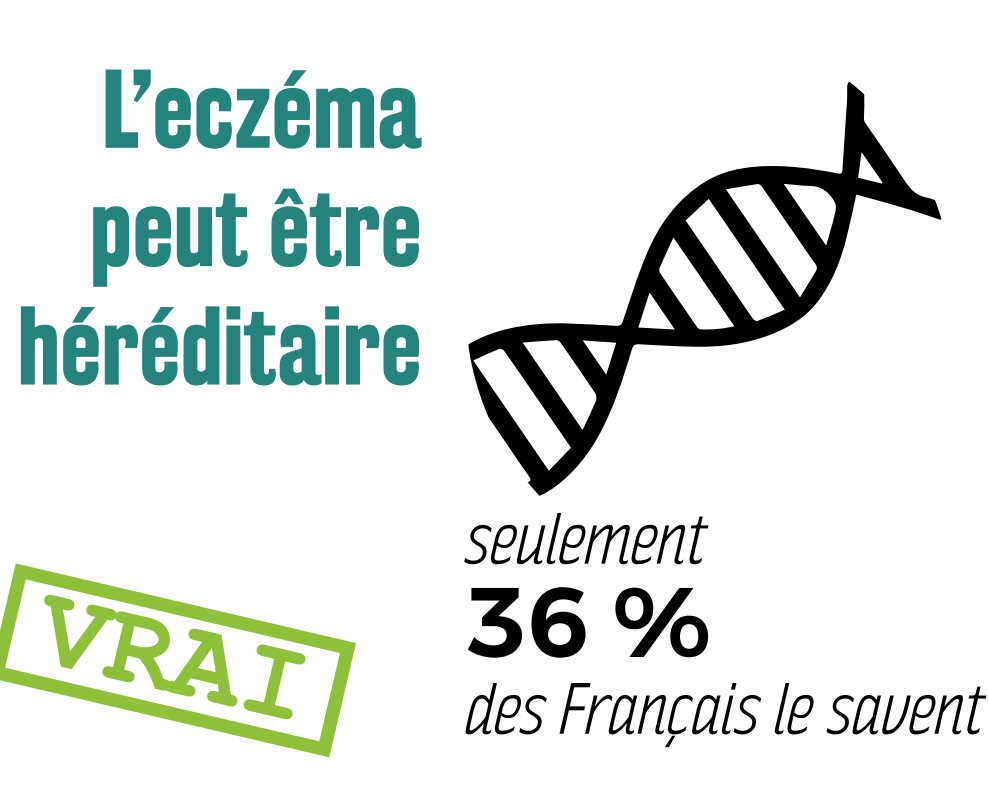
FAUSSES IDÉES



L'eczéma peut être lié à la pollution

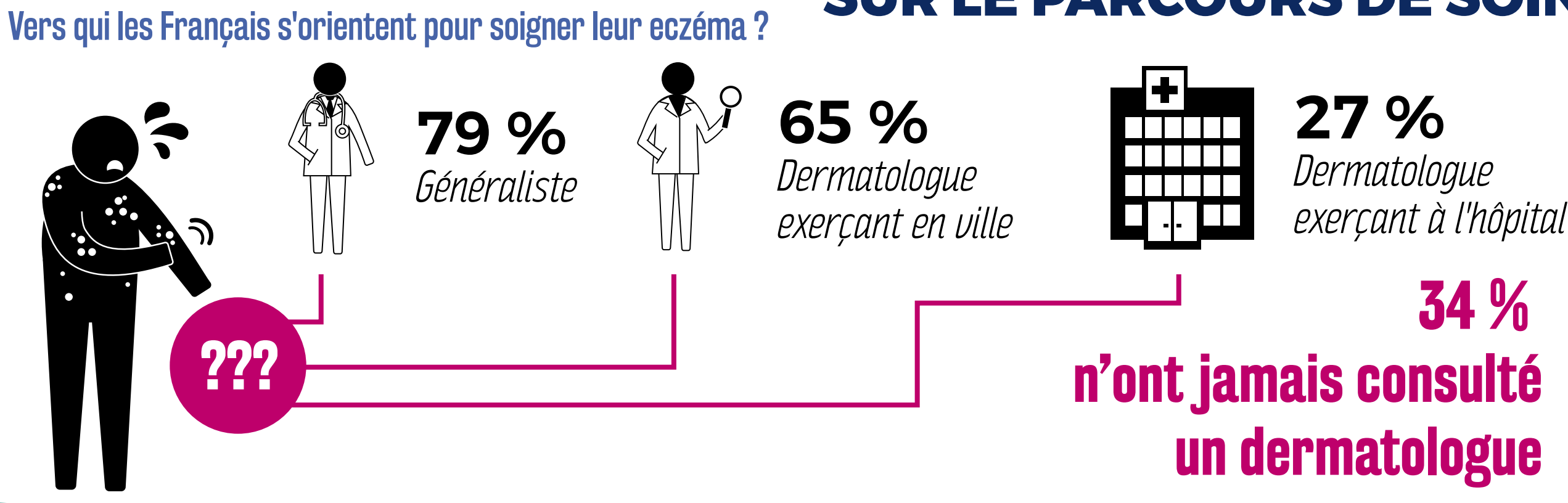


MÉCONNAISSANCE

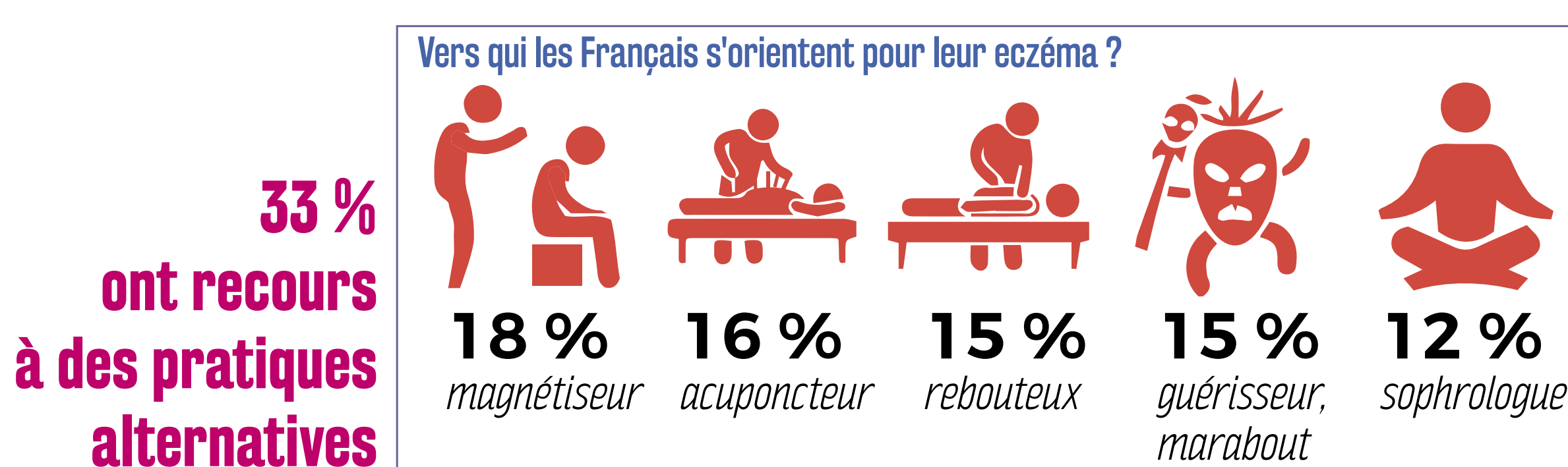


Une méconnaissance de la maladie qui favorise le recours à des pratiques alternatives non conventionnelles

MANQUE D'INFORMATION SUR LE PARCOURS DE SOIN



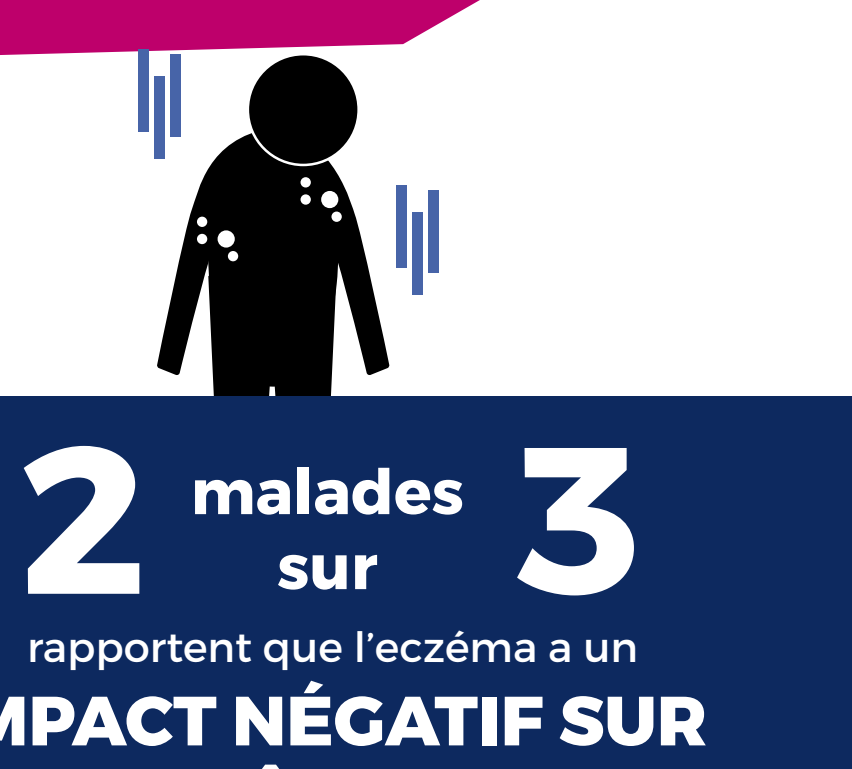
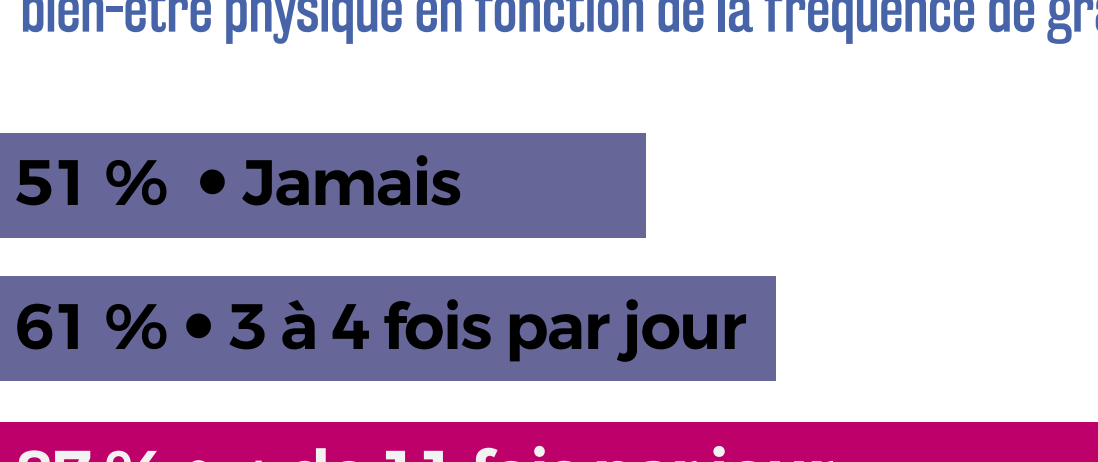
DES RECOURS À UNE MÉDECINE NON CONVENTIONNELLE



L'eczéma a un impact très lourd sur de nombreux aspects de la vie des patients

Plus les patients se grattent plus l'impact négatif augmente

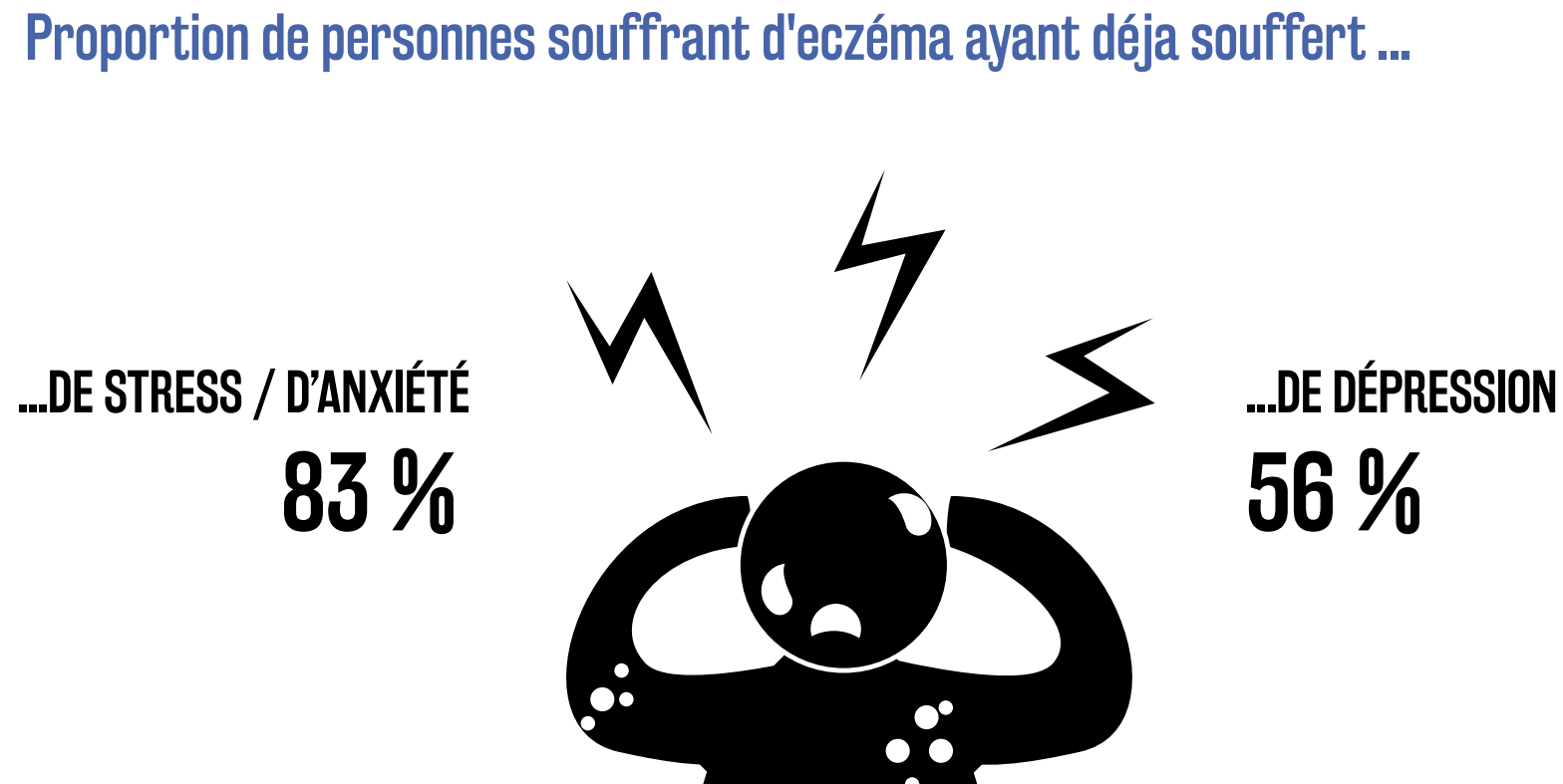
Proportion de patients ressentant une dégradation de leur bien-être physique en fonction de la fréquence de grattage



EFFETS NÉGATIFS SUR LA SANTÉ PSYCHOLOGIQUE



Proportion de personnes souffrant d'eczéma ayant déjà souffert ...

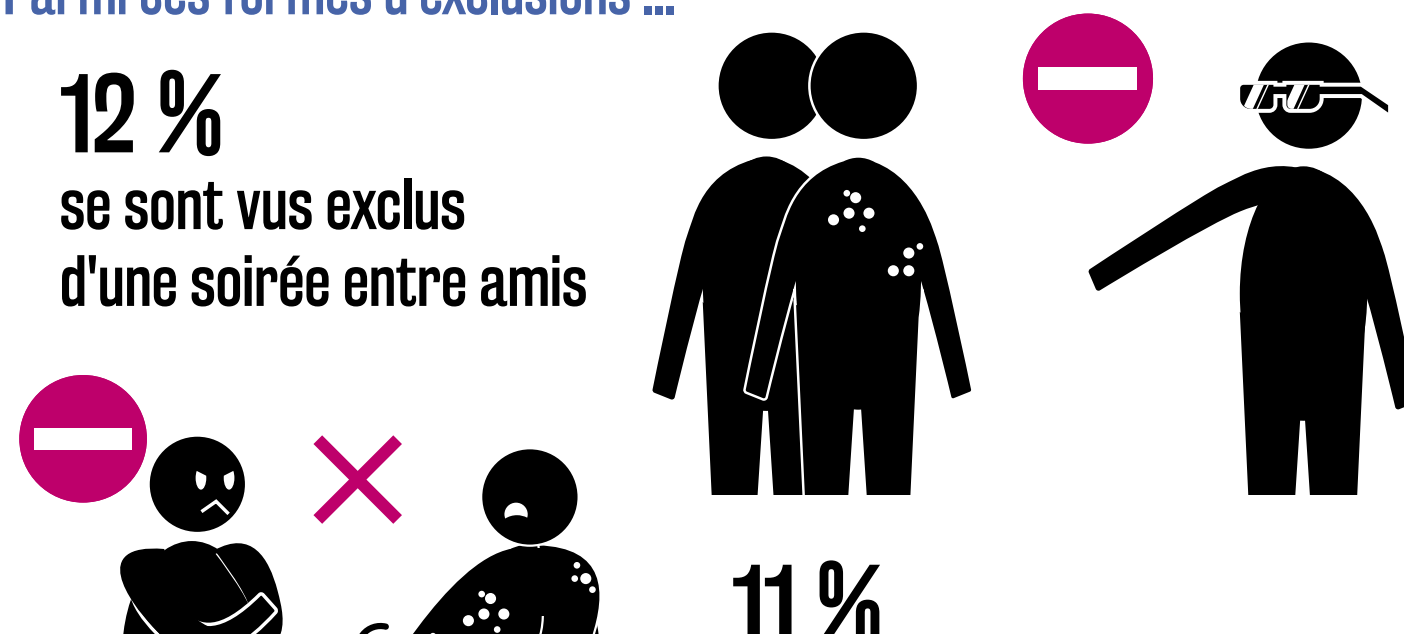


Les patients souffrant d'eczéma sont plus enclins que la moyenne à la dépression et l'anxiété

Parmi ces formes d'auto-exclusions ...



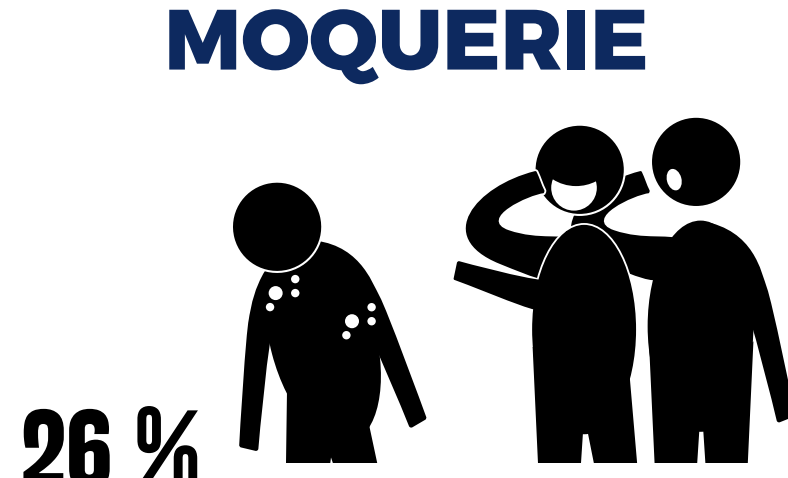
Parmi ces formes d'exclusions ...



DISCRIMINATION



MOQUERIE



HARCÈLEMENT

