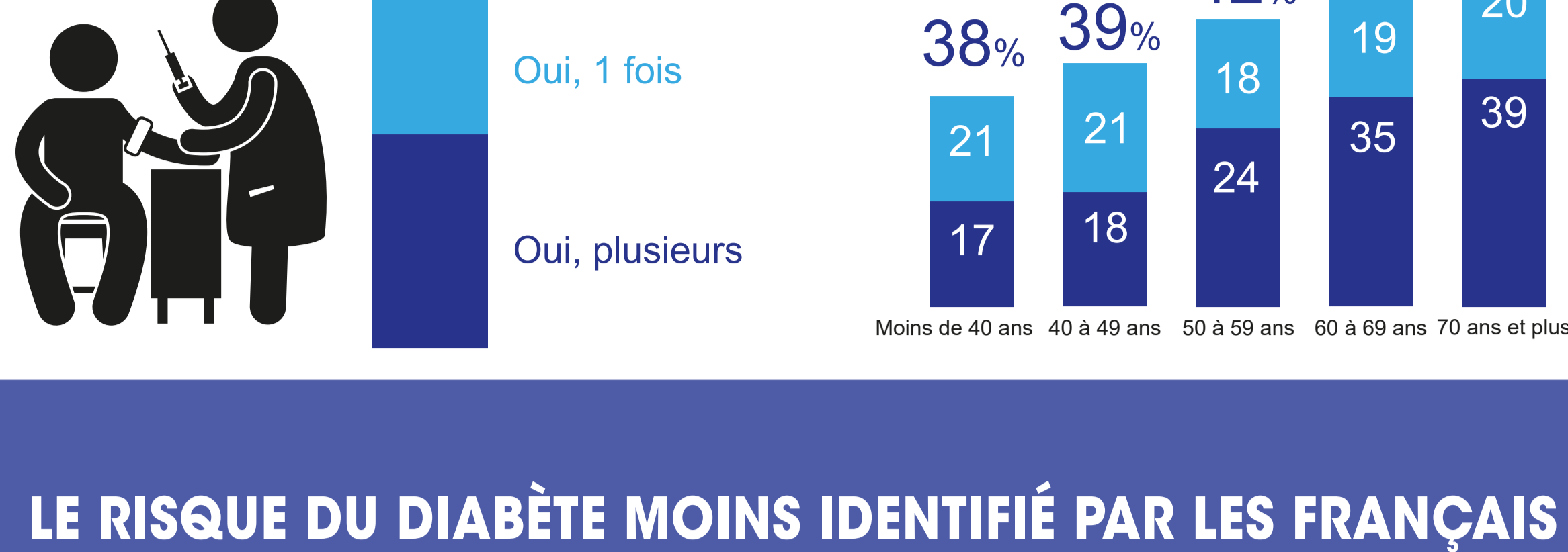


# Les Français face au diabète

Enquête publiée en 2021 à l'occasion de la journée mondiale du diabète

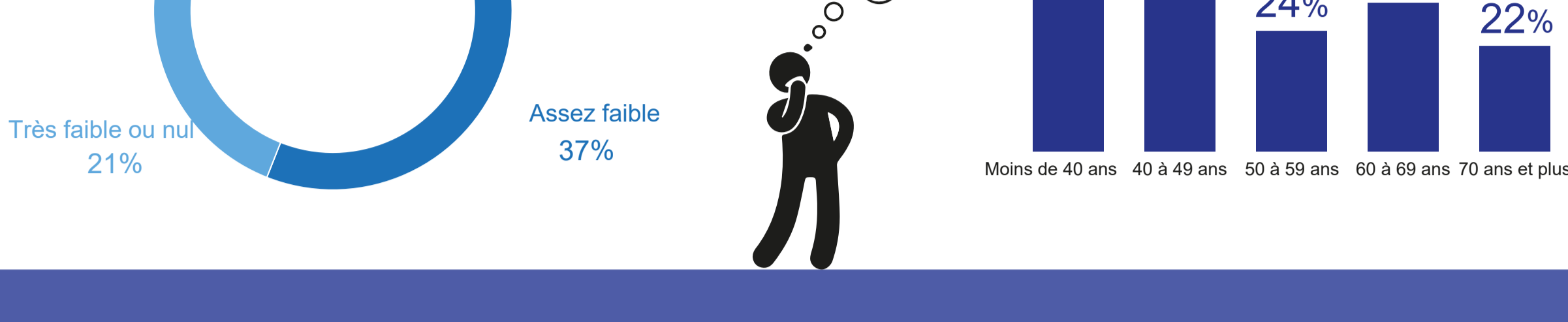


## Proportion de Français ayant déjà cherché à savoir s'ils avaient du diabète



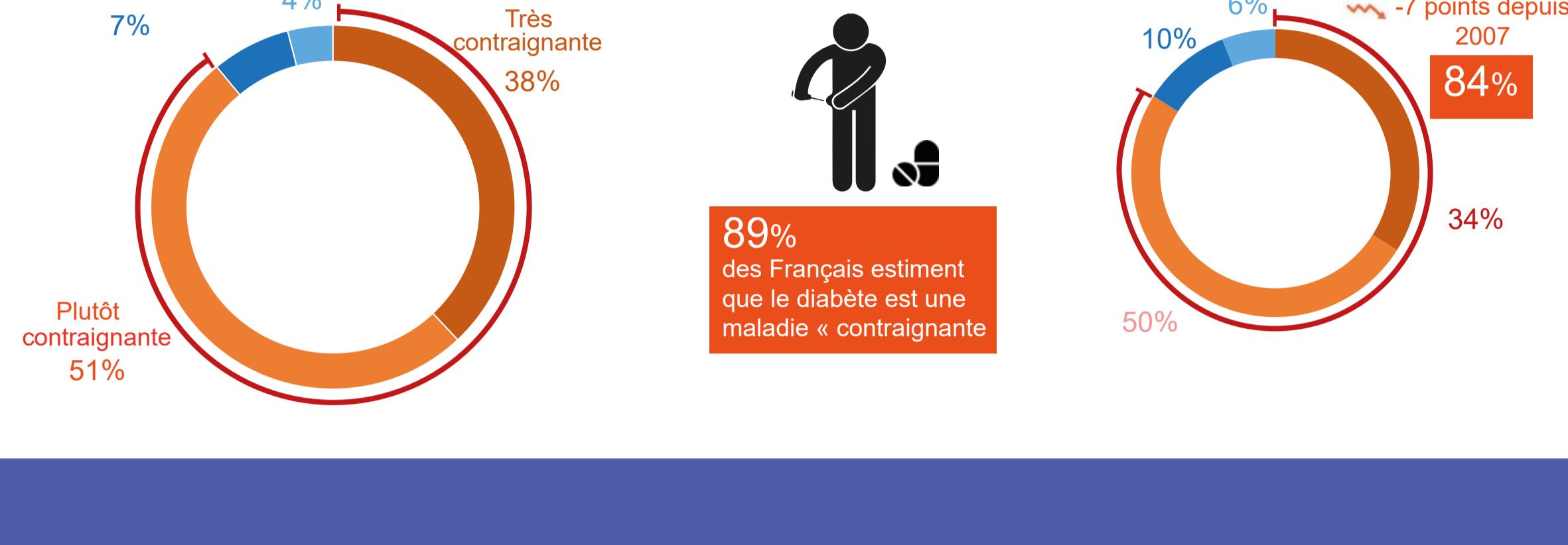
## LE RISQUE DU DIABÈTE MOINS IDENTIFIÉ PAR LES FRANÇAIS

### La perception du risque de développer du diabète chez les non-diabétiques



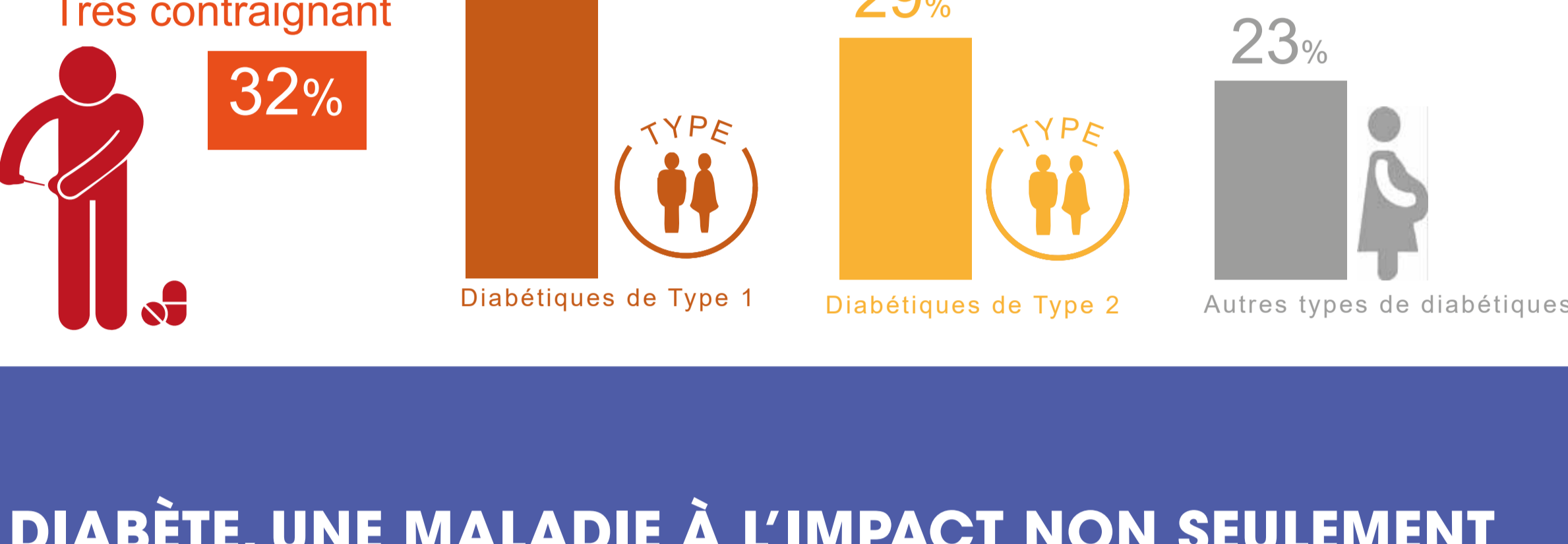
## UNE MALADIE PERÇUE COMME MOINS CONTRAIGNANTE AUJOURD'HUI

### La perception des difficultés à vivre avec un diabète par l'ensemble des Français



## UN VÉCU DU DIABÈTE POURTANT TOUJOURS DIFFICILE

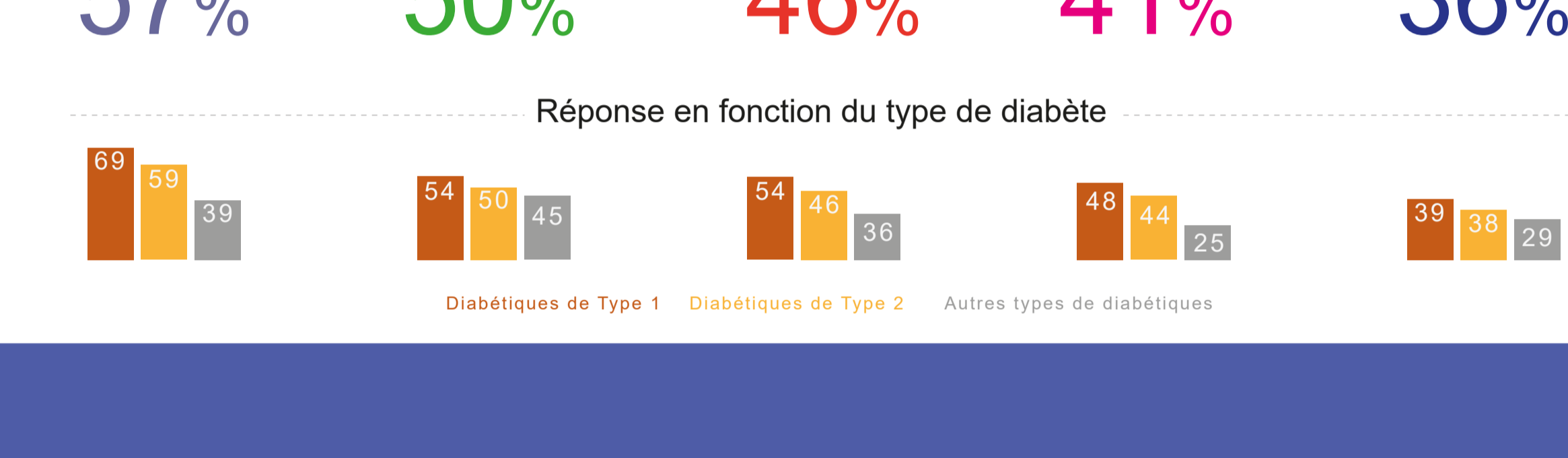
### Les difficultés à vivre avec un diabète ressenties par les diabétiques



## LE DIABÈTE, UNE MALADIE À L'IMPACT NON SEULEMENT PHYSIQUE MAIS AUSSI PSYCHIQUE ET SOCIAL

### La dégradation de son état de santé et de sa qualité de vie à cause du diabète

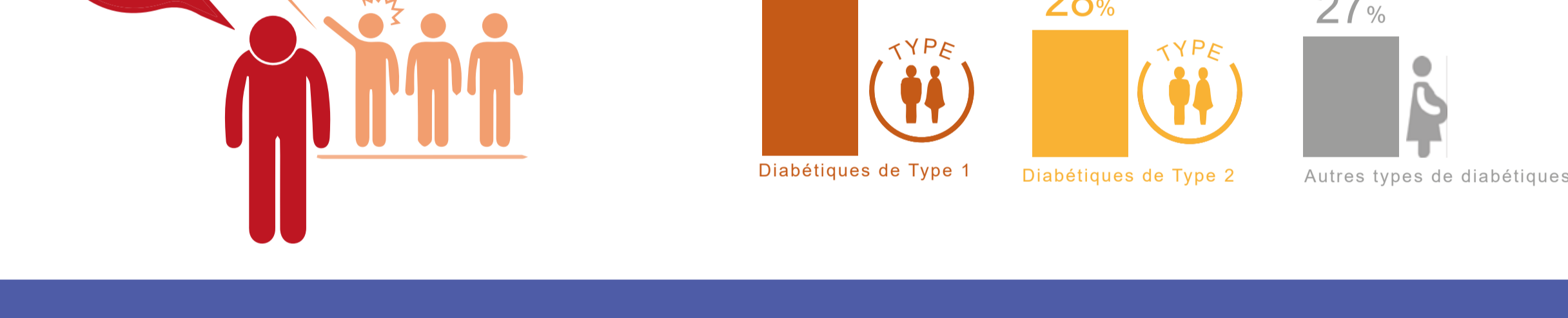
#### PROPORTION DE DIABÉTIQUES AYANT RESENTI UNE DÉGRADATION DE...



## LA MALADIE, UNE SOURCE DE HONTE ET DE STIGMATISATION

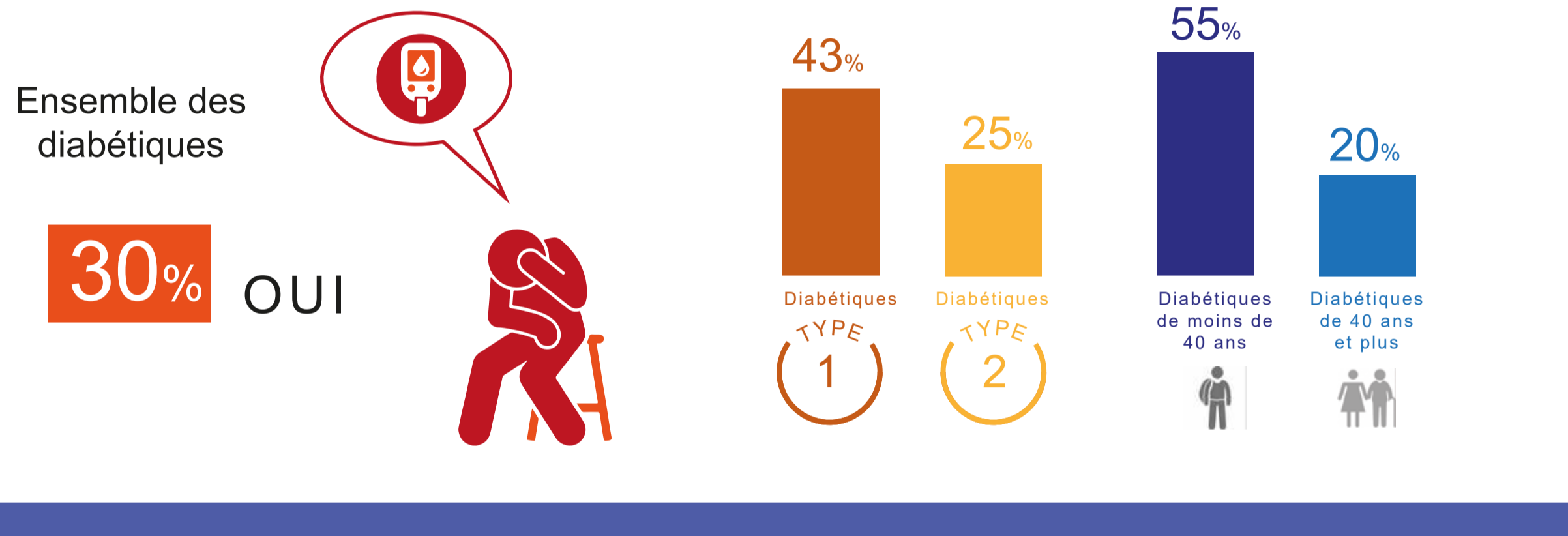
### Les expériences discriminatoires vécues à cause du diabète

#### PROPORTION TOTALE DE DIABÉTIQUES VICTIMES D'AU MOINS UNE DISCRIMINATION OU REMARQUE DÉSOBLIGEANTE À CAUSE DE LEUR DIABÈTE



### Le sentiment de honte lié au diabète

Vous est-il déjà arrivé d'avoir honte de dire que vous étiez diabétique ?



## UNE MALADIE QU'ON SE CACHE À SOI-MÊME ET AUX AUTRES

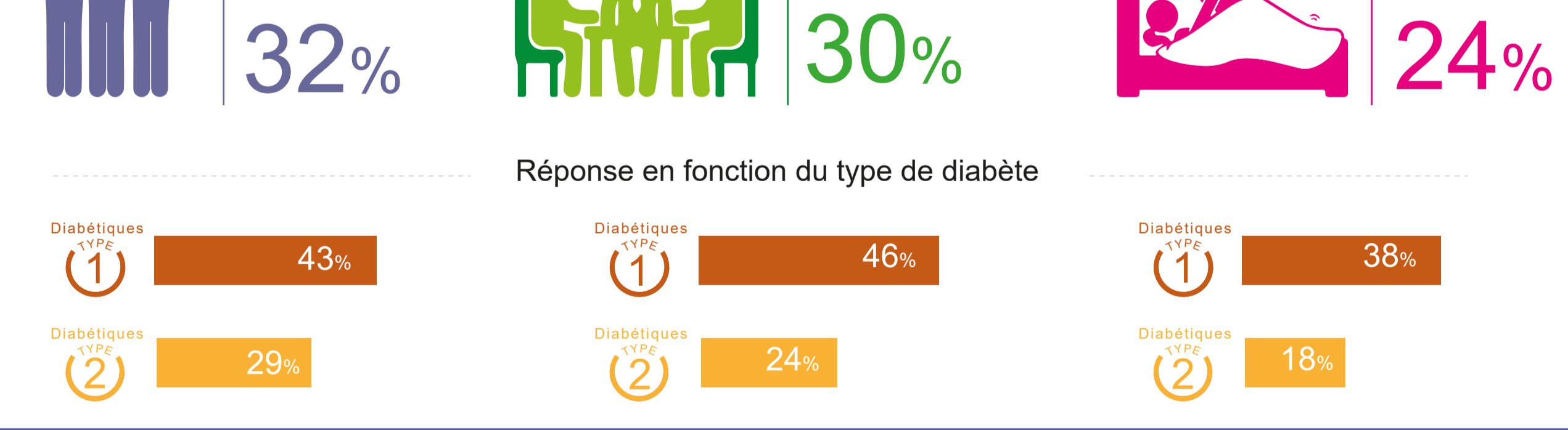
### L'expérience de déni de son statut de diabétique

Très franchement, vous est-il arrivé de vous nier à vous-même le fait d'avoir du diabète ?



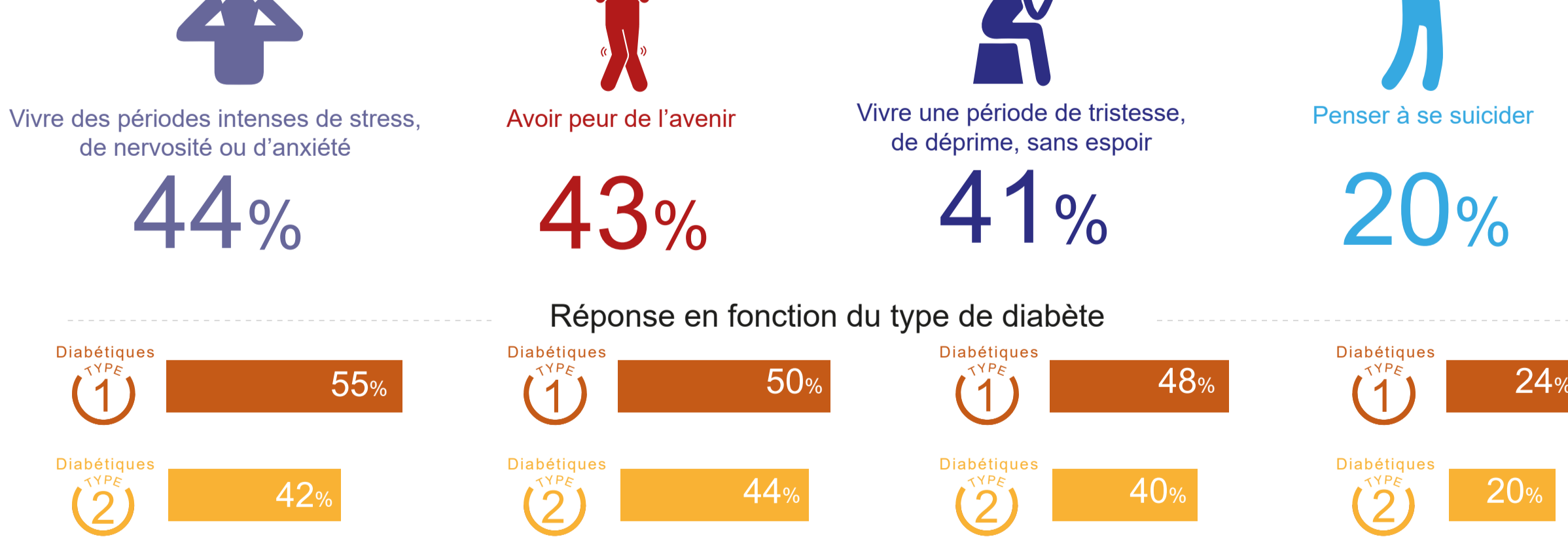
### La dissimulation de son statut de diabétique à des proches

#### PROPORTION DE DIABÉTIQUES L'AYANT DÉJÀ DISSIMULÉ



## UN IMPACT SUR LA SANTÉ PSYCHOLOGIQUE AUX CONSÉQUENCES GRAVES

### La fréquence de différents problèmes psychologiques - En fonction du type de diabète -



## UN TRAITEMENT QUI AMÉLIORE POURTANT LA SANTÉ ET LA QUALITÉ DE VIE

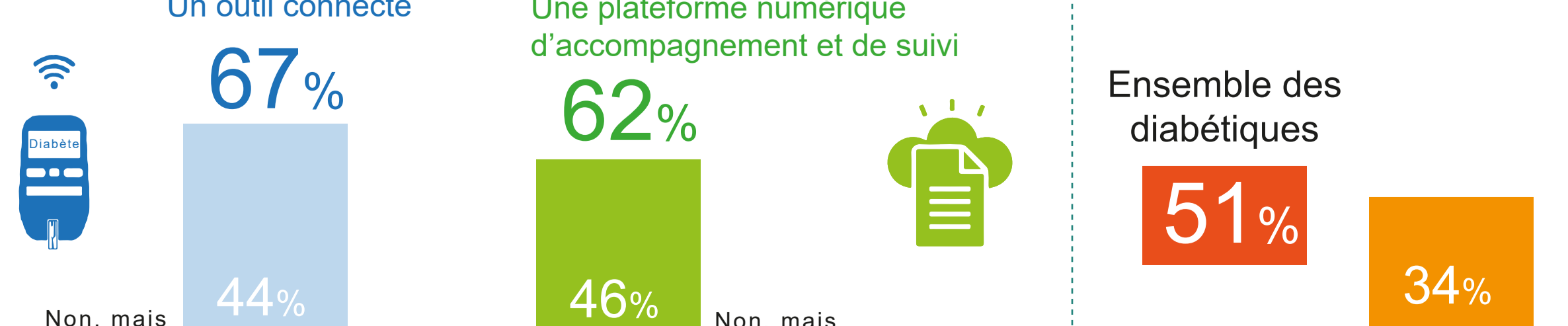
### Le ressenti des effets des traitements sur la santé et la qualité de vie

#### PROPORTION DE DIABÉTIQUES DONT LE TRAITEMENT A AMÉLIORÉ ...



## UN INTÉRÊT DES MALADES POUR DES OUTILS NUMÉRIQUES DE SUIVI ET UNE MEILLEURE INFORMATION

### Le numérique : usage et intérêt pour les outils de contrôle du diabète



Étude Ifop pour Sanofi réalisée par questionnaire auto-administré en ligne du 12 au 16 octobre 2021, auprès d'un échantillon de 5 022 personnes, de la population française âgée de 18 ans et plus résidant en France métropolitaine, dont 782 personnes atteintes par le diabète (dont 186 par un diabète de type 1 et 406 par un diabète de type II).

Conception et réalisation graphique : Ifop production et innovation.

