

Dermatite Atopique Sévère de l'Adulte : décryptage d'une vraie maladie

Saint-Germain-en-Laye, France - 28 juin 2017 - Aujourd'hui, près de 100 000 patients adultes souffrent en France d'une maladie invalidante, trop souvent assimilée à « un problème de peau banal » ou « à un simple eczéma » : la Dermatite Atopique Sévère.

Sanofi Genzyme et l'Association Française de l'Eczéma s'engagent auprès des patients souffrant de Dermatite Atopique Sévère afin d'améliorer significativement la vie des malades et de leur entourage. Ils présentent la 1^{ère} action nationale de sensibilisation sur cette maladie méconnue et invalidante, qui isole et fait souffrir.

Cette action repose sur 2 initiatives permettant de sortir cette maladie de l'ombre : l'étude eclA, menée en vie réelle auprès de patients souffrant de Dermatite Atopique, et la 1^{ère} campagne nationale de sensibilisation #MaPeauEstUnePrison (www.mapeauestuneprison.fr), révélant le vécu douloureux, physique et psychologique, des patients adultes.

Ces deux initiatives permettent de mieux connaître et comprendre cette maladie chronique entourée d'interrogations et de préjugés.

Parler de cette maladie : un premiers pas vers la libération des patients et de leurs proches

Dermatite Atopique Sévère de l'Adulte, une forme sévère d'eczéma

La Dermatite Atopique Sévère est une maladie inflammatoire chronique de la peau caractérisée par une anomalie de la réponse immunitaire et une déficience de la barrière cutanée^{1,2}.

C'est une forme sévère d'eczéma, à ne pas confondre avec un eczéma de contact ou un eczéma des mains. Elle se manifeste par des démangeaisons intenses, des rougeurs et lésions cutanées récurrentes pouvant se compliquer de surinfections². Elle touche généralement le visage et les mains, mais peut s'étendre à tout le corps.

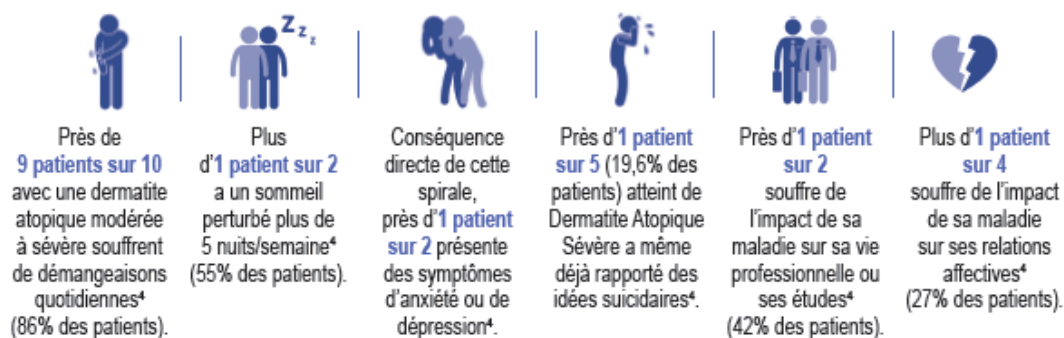
Cette maladie évolue par poussées (11 poussées en moyenne dans l'année pour les patients souffrant de dermatite atopique sévère, chaque poussée durant environ 17 jours soit 192 jours par an)³. Près d'1 patient adulte sur 2 souffrant de dermatite atopique modérée à sévère présente des comorbidités atopiques⁴ (40% asthme, 50% rhinite allergique).

Cette maladie n'a évidemment aucun lien avec un défaut d'hygiène ou le mode de vie, contrairement à certains préjugés. Il faut également la distinguer du psoriasis, par ses mécanismes, ses manifestations et ses traitements.

La Dermatite Atopique Sévère touche près de 100 000 adultes en France⁵. La maladie débute généralement dans la petite enfance, mais chez 20% des patients cette maladie se déclare après l'âge de 20 ans⁷. La prévalence diminue après 50 ans¹⁰.

Une peau à vif, un fardeau invisible

Les manifestations cutanées de la Dermatite Atopique Sévère ne sont que la partie visible du fardeau subi par ces patients. Les chiffres traduisant le fardeau de la maladie sont éloquentes :



En parler, un premier pas vers la liberté

« J'ai mis pas mal d'années avant de comprendre que c'était une maladie chronique qui m'affecterait toute ma vie. » - Patiente, 33 ans.

Les patients souffrant de cette maladie sont souvent confrontés à un parcours de soins chaotique. On note une errance diagnostique, de l'ordre de 1 à 2 ans en moyenne, avant que les patients ne soient le plus souvent diagnostiqués par le dermatologue³.

La Dermatite Atopique Sévère présente des origines complexes et multifactorielles¹. Parmi les facteurs de la maladie, on distingue des facteurs internes (immunitaire, génétique, microbiome) et externes (environnementaux) dont la combinaison entretient le caractère chronique de la maladie¹. Les connaissances sur les mécanismes (ou physiopathologie) de la maladie ont considérablement avancé ces dernières années, identifiant notamment la surproduction par l'organisme de certaines molécules de l'inflammation (interleukines 4 et 13)^{1,8}.

Ces progrès permettent d'espérer, à moyen terme, la mise à disposition d'un traitement spécifique de la maladie. En effet, près d'1 patient sur 2 est en attente d'un traitement efficace³ (44% des patients).

Qualité de vie et fardeau de la maladie : eCIA, une étude française⁹.

Le projet eCIA a pour objectif d'apporter un éclairage et des données factuelles sur le fardeau lié à la Dermatite Atopique en adoptant la méthodologie des études en vie réelle. Des auto-questionnaires validés (reconnus par les autorités de santé pour objectiver la qualité de vie des patients) ont été remplis par plus de 1000 patients adultes, soit un échantillon robuste de la population touchée. Premier des principaux enseignements de cette étude (détaillée par le Dr Taieb, cf interview – Dossier de presse) : la Dermatite Atopique Sévère est une maladie à part entière, les patients présentant une très nette détérioration de la qualité de vie par rapport aux formes légères à modérées de la maladie. On note également l'impact important de la maladie sur la sexualité, avec une diminution du désir chez les patients et leur conjoint(e). Enfin, le coût de la maladie pour le patient est proportionnel à la sévérité de la Dermatite Atopique.

A propos de l'Association Française de l'Eczéma

L'Association Française de l'Eczéma regroupe les patients souffrant de dermatite atopique, eczéma chronique des mains, eczéma de contact et autres formes d'eczéma. Elle a pour volonté de les aider à améliorer leur quotidien, par le soutien psychologique, l'information, l'éducation ou encore la recherche. L'Association Française de l'Eczéma organise des conférences, des rencontres et des sorties dans toute la France. Son objectif est de vaincre l'isolement. <https://associationeczema.fr/>

À propos de Sanofi

Sanofi, l'un des leaders mondiaux de la santé, s'engage dans la recherche, le développement et la commercialisation de solutions thérapeutiques centrées sur les besoins des patients. Sanofi est organisé en quatre entités globales : Diabète et Cardiovasculaire, Médecine générale et Marchés émergents, Sanofi Genzyme et Sanofi Pasteur. Sanofi est coté à Paris (EURONEXT: SAN) et à New York (NYSE: SNY).

Sanofi Genzyme se spécialise dans le développement de médicaments de spécialité pour des maladies invalidantes, souvent difficiles à diagnostiquer et à traiter, afin d'apporter de l'espoir aux patients et à leur famille.

Contacts :

Sanofi

Chrystel BAUDE

Tél : 01 57 63 25 04

Communication-France@sanofi.com

Sanofi Genzyme

Nathalie DUCOUDRET

Tél : 01 30 87 25 07 - Port : 06 09 63 82 71

nathalie.ducoudret@genzyme.com

1/ Hello M *et al.* Rev Med Interne. 2016 Feb;37(2):91-99

2/ Weidinger S *et al.* *The Lancet* 2016 March 12, 387(10023):1109-1102

3/ Etude de Zuberbier *et al* 2006

4/ Simpson EL *et al.* *J Am Acad Dermatol* 2016 Mar;74(3):491-498

5/ Etude Epi-Aware (Epidemiology of Adults Patients With Atopic Dermatitis) . Sanofi-Genzyme and Regeneron 2016, PGA (Patient Global Assessment)

6/ Etude Objectif Peau –SFD-2017

7/ Garnhausen D *et al.*, *Allergy* 2013 April;68(4):498-506

8/ Gittler JK, *et al.* *J Allergy Clin Immunol.* 2012 Dec;130(6):1344-1354

9/ Ezzedine K. *et al.* Qualité de vie et fardeau de la Dermatite Atopique : une étude française...(Revue de Santé Publique, 13 juin 2017).

10/ Etude Epi-Aware (Epidemiology of Adults Patients With Atopic Dermatitis). Sanofi-Genzyme and Regeneron 2016