



Aucoeurducholesterol.fr sensibilise à l'hypercholestérolémie familiale

Les patients souffrant d'hypercholestérolémie familiale non traités ont 13 fois plus de risque de développer une maladie coronarienne par que les personnes non atteintes. Pourtant, environ 9 malades sur 10 ne sont pas diagnostiqués.

Paris, France - 15 avril 2016 - La campagne nationale de sensibilisation à l'hypercholestérolémie familiale démarre à partir du 15 avril avec le lancement du site web aucoeurducholesterol.fr. Menée par Sanofi conjointement avec les associations de patients ANHET.F et Alliance du Cœur, elle a pour objectif de sensibiliser le grand public et les professionnels de santé à cette maladie silencieuse peu connue en France.

« Notre rôle à tous, associations de patients, professionnels de santé, laboratoire, est double : le dépistage de cette maladie et l'accompagnement des patients. C'est pour cela que nous contribuons à cette campagne de sensibilisation. Nous mettons les moyens de Sanofi au service des patients, pour faire connaître cette maladie. » a déclaré Marc Antoine Lucchini, Président Directeur Général de Sanofi France

« Cette campagne est essentielle car elle soutient notre combat quotidien : Dépister au plus jeune âge l'hypercholestérolémie familiale afin de prévenir d'un accident cardiovasculaire précoce » a ajouté Véronique Lemaitre, présidente d'ANHET.F

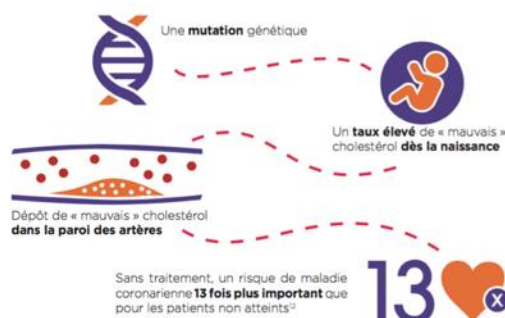
L'HYPERCHOLESTÉROLÉMIE FAMILIALE

Une maladie génétique à haut risque cardiovasculaire

A la différence de l'hypercholestérolémie « commune », la forme familiale est héréditaire. Sa principale caractéristique est la présence d'un taux élevé de « mauvais » cholestérol (LDL-C) dès la naissance.

Deux signes prédictifs peuvent alerter. Un taux de LDL-C supérieur à 1,9 g/L¹ et des antécédents d'accidents cardiovasculaires à un jeune âge, personnels ou familiaux.

Sans traitement, le risque de maladie coronarienne est 13 fois plus important que pour les personnes non atteints².



¹ M Farnier et al. - Diagnostic et traitement des hypercholestérolémies familiales (HF) chez l'adulte : recommandations de la Nouvelle Société Française d'Athérosclérose (NSFA) - Press Med 2013;42 : 930-50

² Benn M. et al. Familial Hypercholesterolemia in the Danish General Population: Prevalence, Coronary Artery Disease, and Cholesterol-Lowering Medication J Clin Endocrinol Metab 2012 ; 97 : 3956-3964.

ENVIRON 9 MALADES SUR 10 NE SONT PAS DIAGNOSTIQUÉS

En France, jusqu'à 1 personne sur 200 pourrait présenter une hypercholestérolémie familiale¹. L'hypercholestérolémie familiale est une forme génétique fréquente mais trop peu connue : elle pourrait toucher jusqu'à 300 000 personnes en France³. En l'absence de dépistage et de prise en charge précoce, le risque d'accident cardiovasculaire est augmenté.

Aujourd'hui, les conséquences de cette maladie et sa prise en charge sont encore méconnues des professionnels de santé. Une enquête menée en France auprès de 495 médecins⁴ atteste de cette méconnaissance : **60% des praticiens interrogés jugent être plutôt mal ou très mal informés pour prendre en charge ces patients. Seuls 32% d'entre eux déclarent faire la différence entre l'hypercholestérolémie « commune » et l'hypercholestérolémie familiale.**

Bien que l'hypercholestérolémie familiale ne puisse être guérie, il existe des solutions pour prendre en charge cette maladie et abaisser le taux de « mauvais » cholestérol.

aucœurducholesterol.fr

Un site web relai de cette campagne de sensibilisation

Développé par Sanofi, le site www.aucœurducholesterol.fr est une plateforme d'information et d'accompagnement des patients à haut risque cardiovasculaire et dont le taux de LDL-C est élevé.

Ce site propose une section entièrement dédiée à l'hypercholestérolémie familiale, et qui permettra au grand public, concerné ou pas, d'accéder facilement à des informations sur l'hypercholestérolémie familiale, sur ses conséquences, son diagnostic ainsi que sur l'importance du dépistage familial en cascade.

Site réservé aux résidents de France

SANOFI

AU CŒUR DU CHOLESTEROL

Rechercher

PARTAGER IMPRIMER

Qu'est-ce que le cholestérol ? Hypercholestérolémie Familiale Ma santé cardiovasculaire Témoignages

L'HYPERCHOLESTÉROLÉMIE FAMILIALE :
UNE MALADIE GÉNÉTIQUE RÉPANDUE
MAIS PEU CONNUE. ¹

Plus de 9 malades sur 10 ne sont pas diagnostiqués. ²

EN SAVOIR PLUS

Saviez-vous qu'en France, jusqu'à 300 000 personnes pourraient être atteintes d'Hypercholestérolémie Familiale ? ^{2, 4}

Si l'on devait faire une comparaison, cela équivaudrait environ à la totalité de la population de la ville de Nantes. ³

Cette maladie héréditaire se caractérise par un taux élevé de « mauvais » cholestérol (LDL-C) dans le sang, dès la naissance, ainsi que par un risque accru de maladies coronariennes. ¹

QUELS SONT LES SIGNES QUI PEUVENT VOUS ALERTE ?

Cette campagne se déclinera également sur différents supports : presse, campagne d'affichage dans les salles d'attente des cabinets médicaux et des laboratoires d'analyses mais également sur les canaux digitaux. Par ailleurs, des vidéos d'experts et des témoignages de patients seront mis en ligne sur la chaîne Youtube de Sanofi France. Un film, Heartfelt, relatant, à travers le monde, des histoires de vie de patients atteints d'un taux de LDL-élevé, sera aussi mis en ligne.

³ NORDESTGAARD BG ET AL. familial hypercholesterolaemia is underdiagnosed and undertreated in the general population : guidance for clinicians to prevent coronary heart disease. eur heart J. 2013;34:3478-90.

⁴ Enquête menée en France auprès de 495 médecins (295 spécialistes et 200 médecins généralistes) entre mai et juillet 2015 par l'institut BVA pour Sanofi – en cours de publication

COMMUNIQUÉ DE PRESSE FRANCE


A propos de l'association Anhet.f

« Informer, dépister, soigner et accompagner », telles sont les missions de l'ANHET.F. « L'association compte aujourd'hui 140 adhérents. De nouveaux patients nous rejoignent au fur et à mesure du tour de France que nous avons entrepris », Véronique Lemaître, présidente de l'association. Parmi les actions menées par l'ANHET.F : Faire connaître et reconnaître cette maladie pour aller vers un dépistage plus généralisé et ciblé, par exemple en sensibilisant les médecins (endocrinologues, cardiologues, médecins traitants, pédiatres et gynécologues), pour qu'ils puissent orienter les patients vers un centre de référence. Mais également informer les instances de santé et le grand public.

A propos de l'association Alliance du Cœur

L'Alliance du Cœur représente tous les malades atteints de maladies cardiovasculaires : porteurs de défibrillateurs cardiaques, greffés du cœur, patients atteints de maladies cardiaques congénitales ou encore personnes atteintes d'hypercholestérolémie familiale. « Notre association côtoie tous les jours des patients qui ont subi malheureusement des événements cardiovasculaires. Nous vivons avec eux quotidiennement les conséquences de ces maladies. Dans le cas de l'hypercholestérolémie familiale, les malades ignorent souvent qu'ils sont atteints et ne mesurent donc pas les risques cardiaques liés à la maladie. Notre devoir consiste à les informer pour les conduire à faire contrôler leur taux de cholestérol et éviter ainsi d'en arriver à ce stade. Nous travaillons également avec Anhet.f et Sanofi pour améliorer la sensibilisation et la prévention de l'hypercholestérolémie familiale » explique Philippe Thébault, Président de l'association Alliance du Cœur.

A propos de Sanofi

Sanofi, un leader mondial de la santé, recherche, développe et commercialise des solutions thérapeutiques centrées sur les besoins des patients. Sanofi possède des atouts fondamentaux dans la prise en charge du diabète, les vaccins humains, les produits innovants, la santé grand public, les marchés émergents, la santé animale et Genzyme. Sanofi est coté à Paris (EURONEXT: SAN) et à New York (NYSE: SNY). www.sanofi.fr et suivez-nous sur  [@SanofiFR](https://twitter.com/SanofiFR)

Contacts Relations Medias

Zineb IDRISSE

Tél : 01 40 40 50 12

Mail : z.idrissi@kingcom.fr

Patricia BELLOT

Tél : 01 57 62 00 56

Mail : Communication-France@sanofi.com